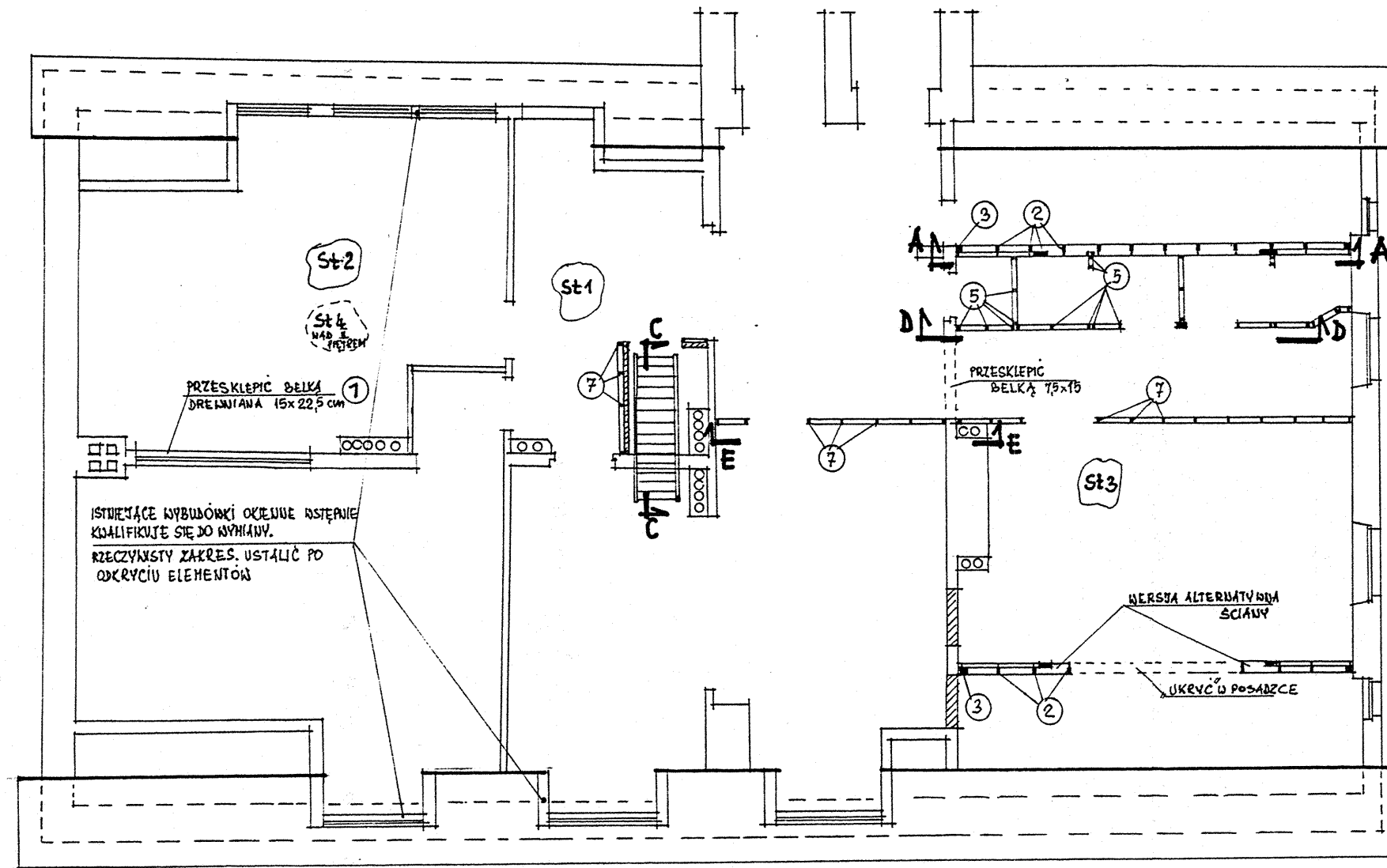


RZUT KONSTRUKCJI II PIĘTRA 1:100 (ELEM. NIEOZNACZONE POZOSTAJĄ BEZ ZMIAN.)

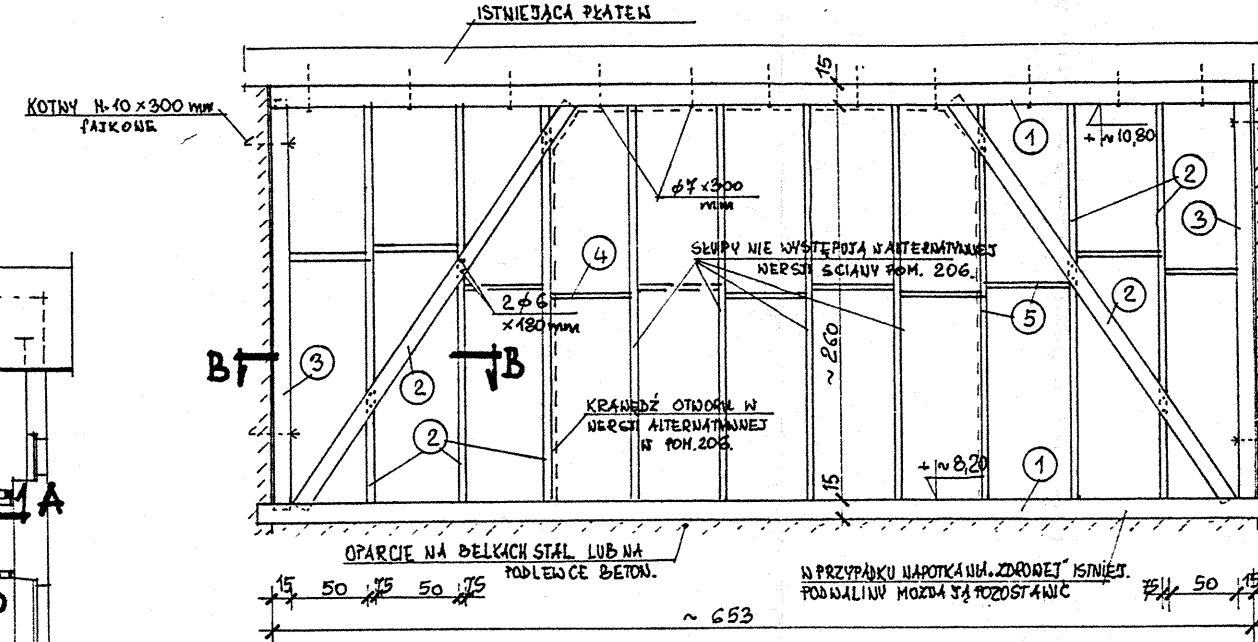


NAD PARTEREM I PIĘTREM STROP St1 i St2

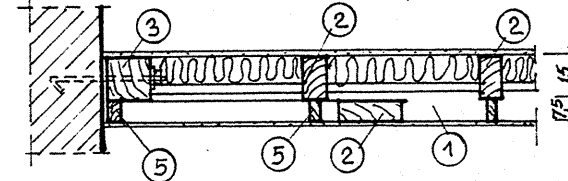
NAD I PIĘTREM St1
NAD PART. St3

NAD PART. I P. STROP St3

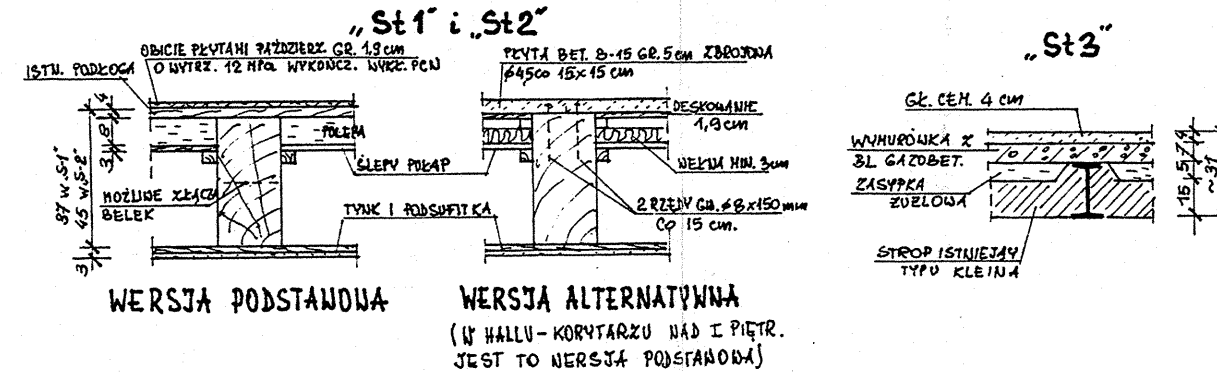
PRZEKRÓJ A-A 1:50 (NOWA ŚCIANA PODPOROWA NIEŻYB)



PRZEKRÓJ B-B 1:25 (PRZYZ WYKONCZONĄ ŚCIANĄ)

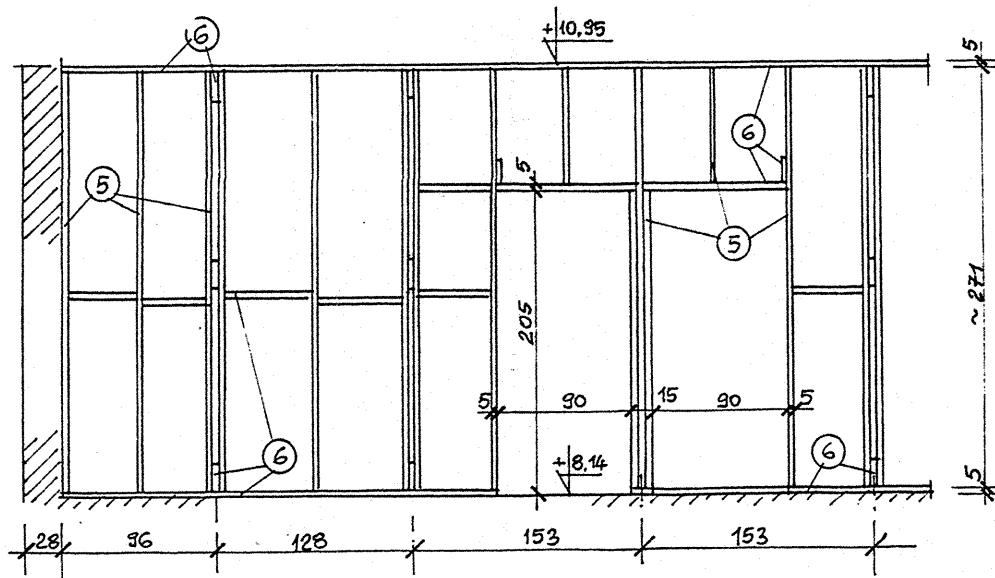


SZCZEGÓŁY STROPU NAD I PIĘTREM 1:25 (NAD PARTEREM PODOBNIE)

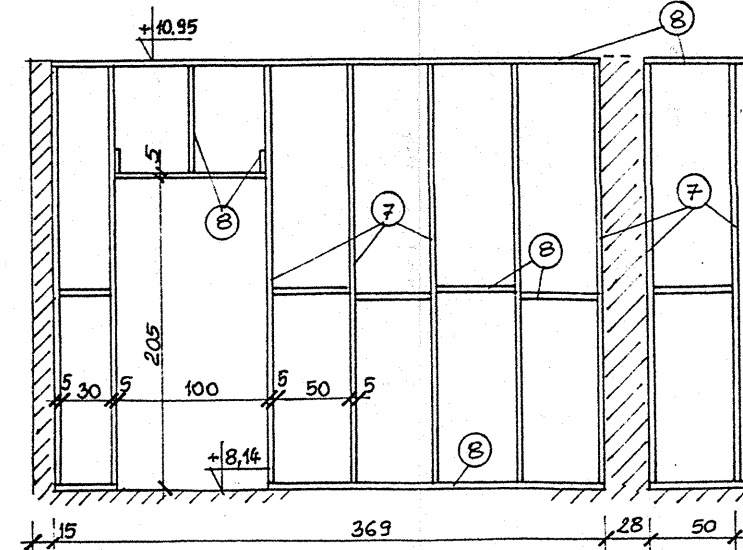


SZCZEGÓŁY WYKONANIA ŚCIAN DZIAŁOWYCH 1:50 W/G

D-D



E-E



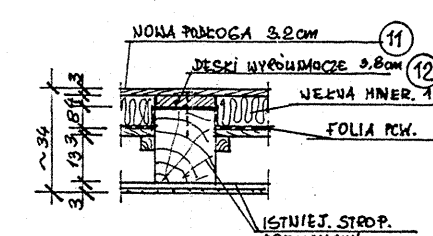
WYKAZ DREWNA

NR.	ELEMENT	PRZEKRÓJ h x b cm	DŁUGOŚĆ m	IŁOŚĆ SZT.	OBJĘTOŚĆ m ³
1	PODHALIWA, PŁATEW, WOPROŻE	15 x 22,5	6,8 + 3,5	4+1	1,04
2	SKUPY I ZAŚTRZĄK	15 x 7,5	2,6 + 3,30	20+4	0,74
3	SKUPY SKRAJNE	15 x 15	2,60	4	0,24
4	PRZEWIAZKI POZIOME	7,5 x 15	~ 0,50	22	0,13
5	SKUPY N.C. I UZUP. ŚCIANY NAGŁE	7,5 x 5	2,40 + 2,70	30+24	0,53
6	PODHALIWI I RYGLE N.C.	—	21 + 20 m	—	0,08
7	POZOSTAŁE SKUPY	10 x 5	21 + 2,71	26	0,35
8	RYGLE PODHALIWI	10 x 5	21 + 30 m	—	0,15
9	BELKI POLICZKOWE	27,5 x 7,5	4,0	2	0,17
10	STOPIE	4,5 x 30	0,8	13	0,14
11	PODŁOGA PODDASZA - DESKI C.	3,2 cm	130 m ²	—	4,16
12	DESKI WYKONCZOWE	3,8 x 15	60	25	0,86
13	KATY POD JACHOŃKĘ CO 40 CM	3,8 x 6,3	~ 1300	—	3,11
14	RUSZT PENT GIPSOW. CO 40 CM	2,5 x 5	~ 200	—	0,25
15	DESKOWANIE	gr. 1,9 cm	~ 40 m ²	—	0,76
RAZEM m ³					12,71
SZACUNKOWA IŁOŚĆ DREWNA DO WYMIANY ELEM. ISTNIEJĄCYCH					
20	ELEM. SKŁADANE WYKONCZOWE	15 x 5	SEED N. 1,8	40	0,54
21	KROKOWIE	7,5 x 14,5	6,0	10	0,79
22	BELKI STROPU PODDASZA, PŁATEW	25 x 20	4 + 6,5	7	2,10
RAZEM m ³					3,43

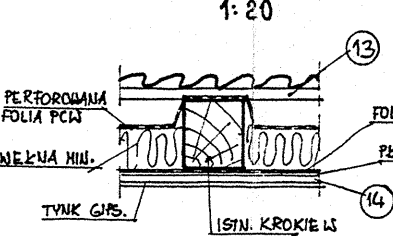
UWAGI:

- ROZBIÓRKI ŚCIAN ISTNIEJĄCYCH A POTEM WYKONYWANIE NOWYCH ŚCIAN DREWNIANYCH DOKONAĆ PRZY ROZEBRANIU POKRYCIA DACHOWYM I POLEPIE Z PODSTEMPLOWANIEM ISTNIEJĄCEGO STROPU
- DREWNO KLASY KL.27 O WILG. MAKS. 20%
- ELEMENTY NOWOPROJ. ORAZ ODKRYTE PODWIERZCHNIE ELEM. ISTNIEJĄCYCH ZAIMPREGNOWAĆ PRZECIWN GRZYBOM I OWADOM „WITOX-em S”. A NASTĘPNIE WYKONAĆ ZABEZPIECZENIE PRZECIWOGNIONE – MAŁOWANIE FARBĄ M-21 + OBCIE PŁYTAMI GIPSOWO-KARTONOWYMI O PODWYSZONEJ ODPORNOŚCI OGNI (G.K.F) + WYPEŁNIENIE BŁYT. WERNY MIN. TWARDEJ
- IŁOŚĆ ELEMENTÓW ISTNIEJĄCYCH DO WYMIANY LUB ZESTRUGANIA USZKODZEŃ USTALIĆ PO ROZBIÓRCIE POKRYCIA I POLEPU

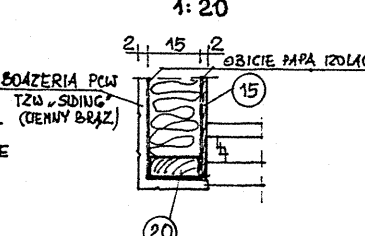
SZCZEG. STROPU NAD I P.
„St4” 1:25



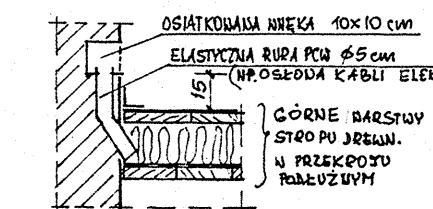
SZCZEG. WYKONCZENIA ISTN.
DACHU W CZĘŚCI OGRZEWANEJ
1:20



SZCZEG. NAROŻA
WYBUDOWNKI DACHOWEJ
1:20



SZCZEG. ODMIETRZENIA
STROPU DREWNIANEGO POKRYTEGO
WYKŁ. PCW 1:20



WYKONAĆ JEDNOSTRONNIE W CO 2-GIM POŁU (CO OK. 1,7 m)

RYСУNEK KONSTRUKCYJNY II PIĘTRA

REMONT SZKOŁY NR. 2. W GRODKOWIE
UL. MICKIEWICZA 13.

AUTOR:

W. J. J.

Szkoła Podstawowa Nr.2 Grodków
ul. Mickiewicza 13
branża: Konstrukcja
autor: tech. Ryszard Konefal
Nr. upr. bud. 144/81/Op
spraw. inż. Anna Leśniak-Konefal
Nr. upr. bud. 143/81/Op
Nr. rys. K-6 Data: luty 1996r